



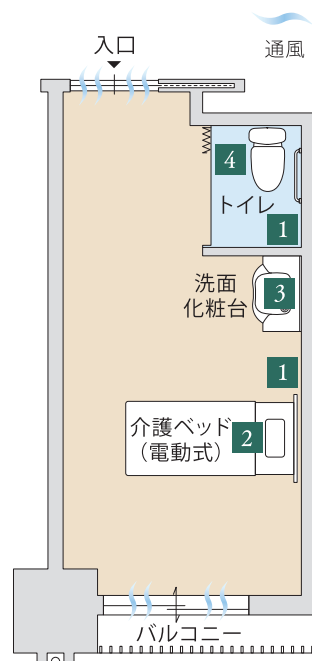
西鉄の住宅型有料老人ホーム

サンカルナ小倉大手町

「グランドリビング」介護入居 プラン例



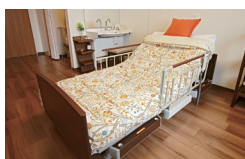
■居室一例



居室面積：(17.20㎡～19.35㎡)



1 緊急コール



2 介護ベッド(電動式)

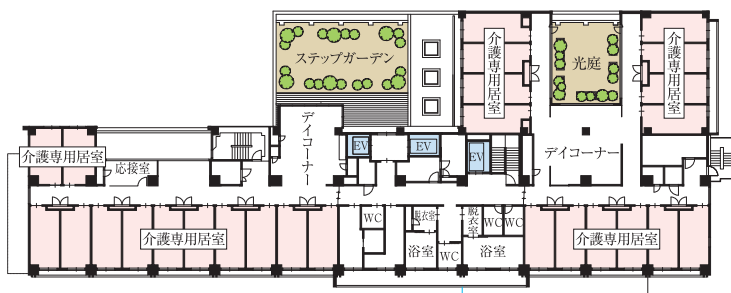


3 洗面化粧台



4 トイレ

■介護専用フロア例(3階)



■ダイナー



※エアコン、ベッド、照明、カーテン以外の家具・小物についてはございません。※介護専用居室が満室の場合がございますのでお問い合わせください。

ずっと安心・便利な
シニアライフをこの価格で!

85歳の入居一時金

880万円

【プラン例】

入居年齢:85歳

償却期間:4年/前払方式

※この他に月額利用料が必要です。

月払い方式
選択可

入居一時金不要の
お支払いプランも
選択いただけます。

月額家賃

137,500円

※入居時に敷金(家賃4ヵ月分)が必要です。
※この他に月額利用料が必要です。

月払いの
メリット

初期費用の
負担減

[年金など定期収入を活用できる]

短期利用や
再入居も可能

[生活事情に合わせて柔軟に]

○ご入居に関するお問い合わせ[サンカルナ小倉大手町]

0120-688-211

営業時間
10:00-17:00

○ホームページ

サンカルナ小倉大手町 検索



[事業主体]

西日本鉄道株式会社

福岡市中央区天神1-11-1

[運営主体]

西鉄ケアサービス株式会社

福岡市中央区大名1-4-1