



# サンカルナ福岡城南

Vol.8 2018年 5月号

# サンカルナ通信



拝啓、皆様方におかれましては、ますますご清祥のこととお喜び申し上げます。

今年は、気温の変化も大きかったのですが、ご入居の皆さまは楽しみを見つながらお過ごしでいらっしゃいました。2月の雪の日には、可愛らしい雪だるまを見てにっこり。ひな祭りコンサートでは『琴とバイオリン』の音色の美しさに自然と笑顔に…。現在、おかげさまで満室となっております。

施設見学は随時実施中です。どうぞお気軽にお問い合わせくださいませ。

敬具



2月 節分



2月 ご入居の方と一緒に作りました♪



3月 ひな祭りコンサート



エゴノハ

かりん

4月 サンカルナのお庭にも春が訪れています

## ～ 『入居意向書』を承っております ～

「希望の広さ・間取りの部屋が空いたら連絡してほしい…」というお気持ちの方には『入居意向書』にお申し込みいただいております。

詳しくは、スタッフまでお問合せくださいませ。

# 年齢別制度がスタートしました

平成30年4月1日より、『年齢別制度』がスタートいたしました。変更のポイントは…

1. 入居時のご年齢に応じて、『入居時費用』と『償却期間』が変動します
2. 契約方式『全額前払い方式』と『一部前払い・一部月払い方式』が選択できます  
詳しくは、スタッフまでお問合せくださいませ。

居室タイプ	間取り	専有面積	バルコニーの向き	価格 (一人入居・二人入居の場合)
A	1Room	38.09㎡	東	価格は入居時のご年齢に応じて 異なります
B	1LDK	43.53㎡	南	
C	1LDK	46.19㎡	東・西	
D	1LDK	50.20㎡	南	
E	1LDK	50.41㎡	東北	
F	1LDK	53.01㎡	東北・西北	
G	1LDK	59.14㎡	西	
H	1LDK	64.58㎡	南西・南東	
I	1LDK	67.86㎡	南東	
J	2LDK	67.69㎡	東北	
K	2LDK	68.70㎡	西北	
L	1LDK+S	68.67㎡	西	
M	2LDK	69.19㎡	東北	
N	2LDK	72.29㎡	南	
O	2LDK	75.31㎡	南	
P	2LDK	90.31㎡	南西・南東	
Q	2LDK	102.26㎡	南東	
R	3LDK	119.35㎡	東北	

料金プランの例 **Bタイプ 1LDK 43.53㎡**

※ 料金は居室の条件に応じて異なります

## お一人入居の場合

契約方式		全額前払い方式		一部前払い・一部月払い方式	
費用項目		入居時費用(万円) (入居一時金 + 生活支援一時金)	月額費用(円)	入居時費用(万円) (入居一時金)	月払い費用(円)
入居時年齢 (償却期間)	70歳 (16年)	3,012万円	138,000円 (管理費：81,000円) (食費：57,000円)	2,508万円	165,000円 (管理費：81,000円) (食費：57,000円) (生活支援サービス費：27,000円)
	75歳 (15年)	2,825万円		2,352万円	
	80歳 (11.5年)	2,166万円		1,803万円	
	85歳 (9年)	1,695万円		1,411万円	
	90歳 (9年)	1,695万円		1,411万円	

## お二人入居の場合 (入居者二人のうち、ご年齢の低い方を適用)

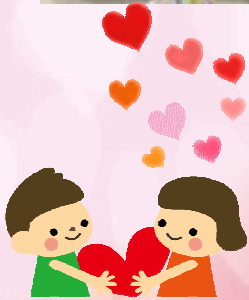
契約方式		全額前払い方式		一部前払い・一部月払い方式	
費用項目		入居時費用(万円) (入居一時金 + 生活支援一時金(2人分) + 加算入居一時金)	月額費用(円)	入居時費用(万円) (入居一時金 + 加算入居一時金)	月払い費用(円)
入居時年齢 (償却期間)	70歳 (16年)	4,015万円	249,000円 (管理費：135,000円) (食費：114,000円)	3,007万円	303,000円 (管理費：135,000円) (食費：114,000円) (生活支援サービス費：54,000円)
	75歳 (15年)	3,766万円		2,820万円	
	80歳 (11.5年)	2,888万円		2,162万円	
	85歳 (9年)	2,260万円		1,692万円	
	90歳 (9年)	2,260万円		1,692万円	

# イベントのご紹介

毎年好評のデザートバイキング！  
洋・和のデザートに、旬のフルーツ  
またアイスクリームも大人気でした♪



デザートバイキング



バレンタインコンサート



ひな祭りコンサート



中村学園大学 茶道部



美味しくいただきました



ドッグセラピー

ドッグセラピーでは、たくさんの  
ワンちゃん達が会いに来てくれ  
ました。昔を懐かしむ方も・・・  
優しく癒してくれました♪



# 昼食付き 無料見学会のご案内

現在、レストランにて日替り定食（昼食）を無料でお召し上がりいただき館内見学できる、『昼食付き 無料見学会』を実施いたしております。

**【事前予約が必要です】**

来場予約の際に、『昼食付き』希望 をお伝えくださいませ。



地下鉄「茶山」駅



城南公民館



城南体育館



コナミスポーツクラブ城南



城南区役所



福岡田島三郵便局



## 交通図



※現地からの距離は地図上での概測距離です。徒歩分数は1分=80mで換算しています。  
※掲載の所要時間には、乗り換え、待ち時間は含まれません。また時間帯によって多少異なることがあります。

住宅型有料老人ホーム  
**サンカルナ福岡城南**

お問い合わせご相談は 営業時間/10:00-17:00

フリーダイヤル **0120-158-307**

まちに、夢を描こう。 Nishitetsu Group